

SORTERINGSGUIDE

| Bioavfall | Papp og papir | Restavfall | Ren plastemballasje | Glass- og metallemballasje | Tekstiler/klær/sko |
|--|---|---|---|--|--|
| <p>Skrell/skrotter/ gammet frukt/ grønnsaker</p> | <p>Aviser</p> | <p>Hundeposer Bleier</p> | <p>Plastposer</p> | <p>Aluminiumsfolie-/ emballasje</p> | <p>Klær</p> |
| <p>Bakverk</p> | <p>Reklame</p> | <p>Støvsugerposer</p> | <p>Plastkanner/plast- begre/plastbokser</p> | <p>Glass/flasker</p> | <p>Sko</p> |
| <p>Teposer/kaffefilter/ kaffegrut</p> | <p>Ukeblader/tidsskrifter/ magasiner/bøker</p> | <p>Avkjølt aske/grillkull</p> | <p>Plastemballasje fra kjøtt, fugl, fisk, frukt, bær, grant og pålegg</p> | <p>Hermetikkbokser</p> | <p>Håndklær</p> |
| <p>Fisk/skalldyr</p> | <p>Konvolutter</p> | <p>Stearinlys, sneiper, plasttuber</p> | <p>Plastflasker for vaskemidler/sjampo/ dressinger</p> | <p>Metallkorker</p> | <p>Gardiner</p> |
| <p>Kjøttrester/bein</p> | <p>Melk-/juicekartonger</p> | <p>Ødelagte leker</p> | <p>Plastflasker for vaskemidler/sjampo/ dressinger</p> | <p>Metalllokk</p> | <p>Sengetøy</p> |
| <p>Eggeskall Nøtteskall</p> | <p>Pizza-/yoghurt-/ frokostblandingkartong</p> | <p>Utslitt tekstiler/ klær/sko</p> | <p>Blomsterpotter av plast</p> | <p>Ol-/mineralvanns- bokser uten pant</p> | |
| <p>Mindre mengder tilgriset tørkepapir</p> | <p>Tomme tørkepapir/ dopapirruller</p> | <p>Glanset gavepapir</p> | <p>Kaffe-/snackposer</p> | <p>Metalltuber</p> | |
| <p>Planter, blomster, og løv</p> | <p>Kartonger/brett</p> | <p>Tilgriset plast og papir</p> | <p>Snusbokser</p> | <p>Telyskapsler</p> | |
| <p>Kvister og greiner leveres til en gjenvinningsstasjon</p> | <p>Papp må rives opp før det legges i innkast</p> | <p>Restavfall til energigjenvinning, altså brennbart avfall</p> | <p>Skyll plasten i kaldt vann ved behov</p> | <p>Fritt for matrester</p> | <p>Også tøy som er litt ødelagt</p> |
| <p>Container for bioavfall</p> | <p>Container for papp og papir</p> | <p>Container for restavfall</p> | <p>Container eller grå dunk for ren plastemballasje</p> | <p>Container eller iglo for glass- og metallemballasje</p> | <p>UFF-container Andre tekstiltårn</p> |

Bruk av nedgravd avfallsløsning



Avfall Sør

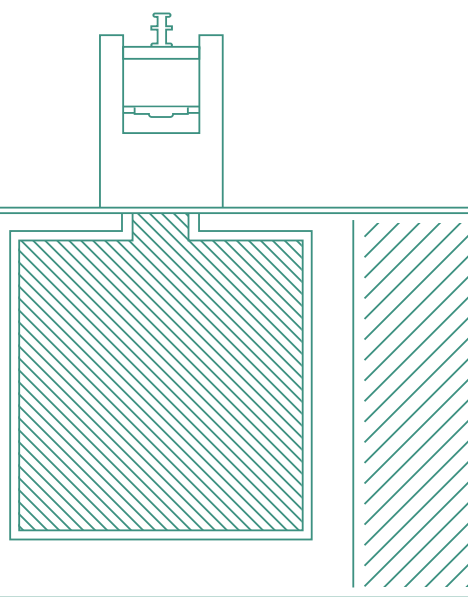
Postboks 4094, 4689 Kristiansand
Besøksadresse: Vige havnevei 90, 4633 Kristiansand
Telefon: 38 17 70 70 – E-post: post@avfallsor.no



Avfall Sør

Smarte løsninger for ansvarlig avfallshåndtering

Avfall Sør tilbyr nedgravd avfallsløsning i form av nedgravde containere med innkast over bakken. Systemet ivaretar brukervennlighet, brannsikkerhet, hygiene og estetikk.



Nøkkelprikke følger med bolig

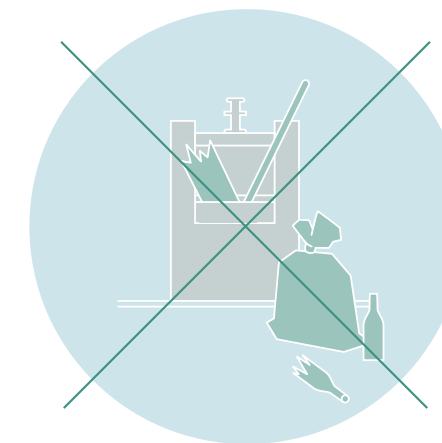
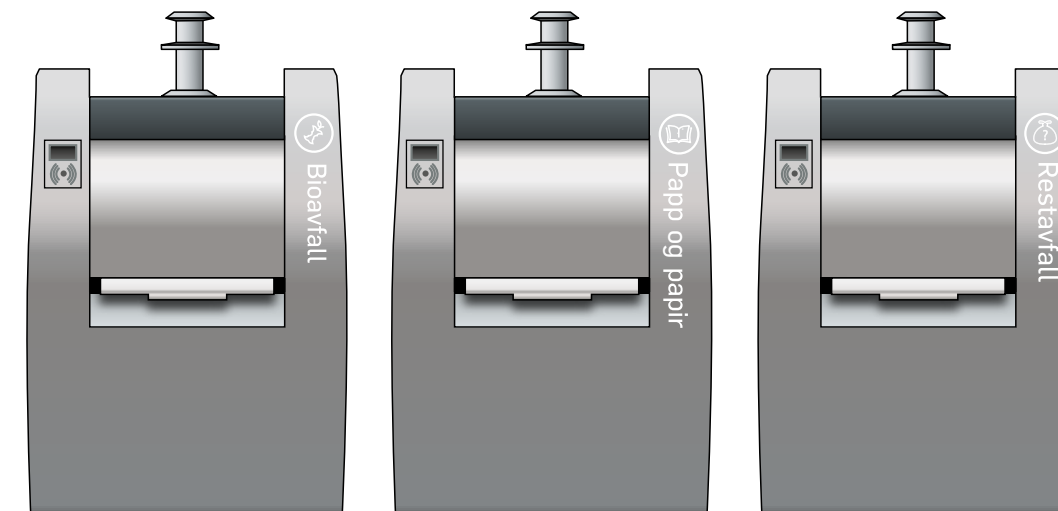
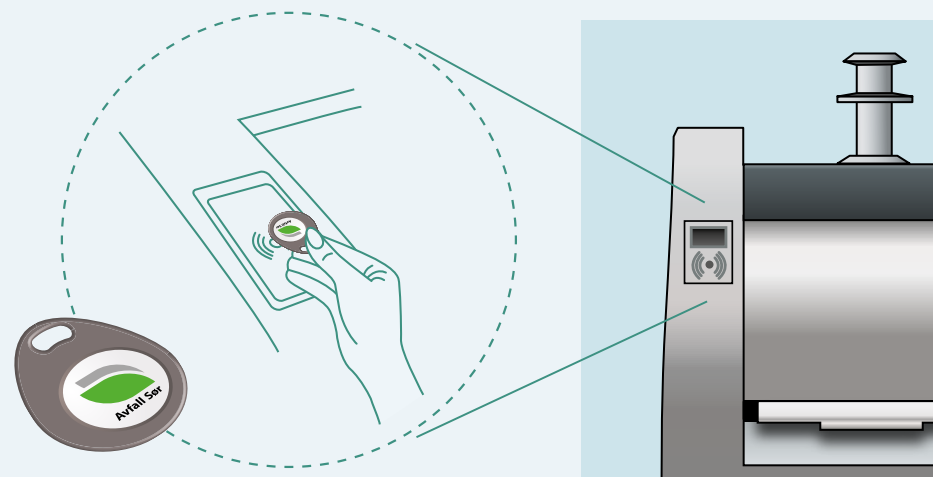
Innkastene har elektronisk lås. Det er bare beboere i området som har adgang til å kaste avfall i de nedgravde containerne. Nøkkelprikke som låser opp lukene skal følge med huset eller leiligheten.

Lås opp

Bruk utlevert nøkkelprikke for å åpne luken. Enkelte modeller må først aktiveres med hånden på et håndsymbol.

Legg inn avfallet

Åpne luken og legg inn avfallet. Steng luken etter deg.



Bioavfall i biopose

Bioavfall fra husholdningen skal ligge i utdelt biopose og lukkes med knute før den plasseres i innkast for bioavfall. Gress kan legges løst i innkastet.

Papp og papir

Papp må rives opp før det legges i innkast, slik at det ikke bretter seg ut inne i container og tetter innkastet.

Restavfall i pose

Restavfall legges i en pose som lukkes med knute før den plasseres i innkast for restavfall.

Andre avfallstyper

På noen avfallspunkter vil det også være innkast for plastemballasje og/eller glass- og metall-emballasje. Dette avfallet kan også leveres til Avfall Sørs returpunkter eller gjenvinningsstasjoner.

Det er viktig at emballasjen er ren og fri for matrester. For mer informasjon om riktig sortering, se sorteringsguiden på baksiden av folderen.

Farlig avfall

Miljøgifter og annet farlig avfall skal leveres til en gjenvinningsstasjon. Farlig avfall må aldri legges i containerne!

Tømming

Avfall Sør har driftsansvar og sørger for tømming av containerne. Hyppighet tilpasses etter behov.

Ved tap av nøkkelprikke, behov for ekstra bioposer eller annet, ta kontakt med Avfall Sør på telefon **38 17 70 70**

Mer informasjon finner du på **avfallsor.no**

Feil avfall ødelegger!

Det må aldri stappes søppelsekker eller store lange gjenstander ned i containerne. Det kan blokkere innkastet.

Aldri avfall på bakken!

Alle har ansvar for at området rundt containerne holdes ryddig og rent. Avfall inntil eller i nærheten av innkastene skjemmer omgivelsene, er svært uhygienisk og kan være smittefarlig. Fugler og dyr kan rote til og spre smittestoffer.

Unngå snø på innkast og plattform!

Det er beboernes ansvar å måke snø slik at containerne kan tømmes. Plattformen må aldri benyttes til snøopplag. Ved brøyting må det tas hensyn til adkomst både for brukere og renovasjonsbil.